

こどもミュージカルクラブ



ミュージカルクラブでは、歌うことで自分を表現する力を育てます。どんな声で歌うと伝わるかな、どんな気持ちで歌おうかな、と自ら考えイメージすることで、豊かな感性を養い、創造性を豊かにすることも大切に考えています。

レッスンでは、わらべうたや童謡などのさまざまな季節の曲をはじめ、ディズニーなどのミュージカルソングにも取り組みます。また、動きを取り入れながら歌うことで、歌うことや表現することの開放感を感じ、歌うことの楽しさをより感じてもらえるよう、指導してまいります。

少しずつ色々なことからの制限が解除されつつある今、お友だちと歌い、声を重ねて、元気いっぱい活動していきましょう！

対象:全学年

★初回レッスン日★ 5月8日(月) 15:00~15:30

ご案内

回数:月3回

開催日:月曜日 時間:15:00~15:30

※人数によっては時間を分けて2クラス開催の可能性あり

場所:保育室(組)

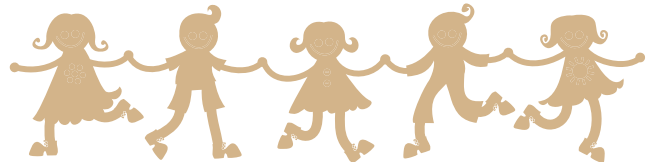
定員10名

参加費:月3,000円

講師:野尻友美(のじりともみ)

いっしょにうたう歌

ミッキーマウスマーチ、ドレミのうた、トゥモローアイアイ、こたりのうた、ふしぎなポケット…など



講師プロフィール

宝塚市生まれ。兵庫県立西宮高校音楽科、大阪音楽大学音楽学部、同大学音楽専攻科声楽専攻修了。幼少よりピアノを習い、地元の少年少女合唱団に所属。その後本格的に声楽を学ぶ。現在は、音楽教室にてピアノ講師を務める傍ら、小学校1年生から高校3年生が所属する宝塚少年少女合唱団の指導、声楽やリトミック指導も行っている。関西歌劇団正団員。コーラスリハビリ協会認定講師。

お問い合わせは tomo.1104.sweet@gmail.com (野尻)まで

体験お申し込みは、上記メールまたは以下の用紙にてお願いいたします。

メールの場合、「こどもミュージカルクラブ体験希望」と記載の上、①学年②クラス③お名前④連絡先をご記入の上、お申込みください。

学年	組	名前
レッスン申込み		
連絡先 (TEL)		